

МИКРОВЫКЛЮЧАТЕЛЬ ДЗ031

(7ШО.360.006ТУ)

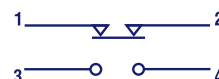


Предназначены для коммутации электрических цепей постоянного и переменного токов в системах управления и сигнализации.

На изделия МКБ и ДЗ031 можно приобрести дополнение – рычаг, который устанавливается на микровыключатель, т.е., устройство приобретет новое название – рычаг в сборе.

ТЕХНИЧЕСКАЯ ИНФОРМАЦИЯ

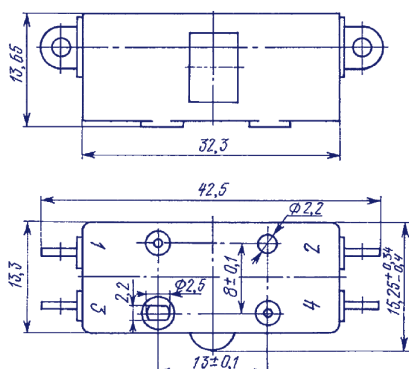
Внешний вид, схема



Параметры цепи переменного тока	
• Напряжение, В	220
• Коммутируемый ток, А	0,02-0,5
Параметры цепи постоянного тока	
• Напряжение, В	24; 48
• Коммутируемый ток, А	0,001 - 1,0
Падение напряжения на выходах, мВ, не более	260
Износостойкость, число переключений	20 000
Относительная влажность окр. среды, при t°С до +35, %	до 98
Предельная* температура окружающей среды, °С	от -60 до +150
Рабочая температура окружающей среды, °С	от -60 до +60
Общий гарантийный срок эксплуатации, лет	8
Масса, г, не более	9

*Суммарное время пребывания при температуре выше +60°С (в рабочем или нерабочем состоянии) не должна превышать 100 часов.

ГАБАРИТНЫЕ РАЗМЕРЫ МКБ1-2,5-220



МИКРОВЫКЛЮЧАТЕЛИ МКБ1-2,5-220, МКБ-2,5-220

(ТУ1-601-0001-88)

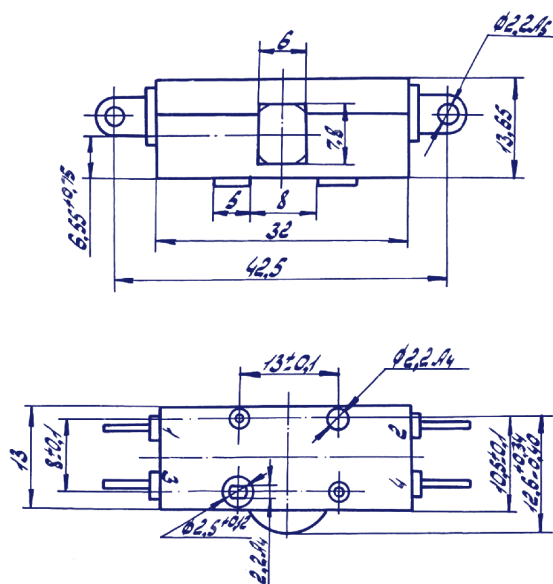


Предназначены для коммутации электрических цепей в бытовых приборах.

ТЕХНИЧЕСКАЯ ИНФОРМАЦИЯ

Внешний вид, схема		
Номинальное напряжение коммутируемой цепи переменного тока (частотой 50 Гц), В, не более	250	
Коммутируемый ток, А, не более	2,5	
Износостойкость, число включений-отключений	10 000	
Относительная влажность окр. среды при t (25±10) °С, %	До 80	
Рабочая температура окр. среды °С	от -40 до +40	
Гарантийный срок эксплуатации	2 года	
Масса, г, не более	10	

ГАБАРИТНЫЕ РАЗМЕРЫ МКБ1-2,5-220



ГАБАРИТНЫЕ РАЗМЕРЫ МКБ-2,5-220

